

本日は麻布学園チェス部設立 50 周年記念謝恩会にご出席いただき有難うございました。

二次会の場所は、会場出口を出て同じフロアすぐ左の「海鮮問屋 地魚屋」050-5872-7781
です。飛び入り参加も歓迎しますので、お時間のある方はご参加下さい。

また会でもご紹介しました「麻布学園チェス部設立 50 周年記念誌」は
PDF 版で第一版を公開しております（右の QR コード）。

是非、ご覧ください。

誤りの指摘、新たな情報等ありましたら、ご連絡をお願い致します。



この機会に麻布学園チェス部メーリングリストへのご入会をお願い致します。

今回の会費の余剰金で麻布学園チェス部に記念品を贈呈する予定です。

決まりましたら、上記メーリングリスト中でご報告致します。

また、合わせて、会計報告もその時点で実施致します。

麻布学園チェス部 50 周年記念イベント幹事団

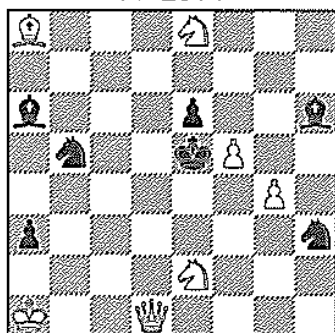
安藤信之、金子寛明、吉田哲郎、高田善雄、森安悠一郎

プロブレム・ラリー 解答

番号の後の太字が正解手（白の 1 手目）、その後ろの（）内が狙い（Threat）
再掲問題図の下が 1 手目の黒の応手と、対する白の 2 手目

No.1 1,Qb3! (2.Qxe6#)

D02 Kazuo Watanabe
PP 2014

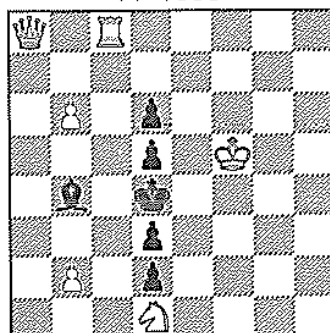


#2 (7+7)

1 ...Nc7/Nd4/Nf4/Ng5/Bc8/exf5
2 .Qc3#/Qb8#/Qe3#/Qg3#/Qxb5#/Qd5)

No.2 1,Qa1!

D01 Ayako Okaya
PP 1999

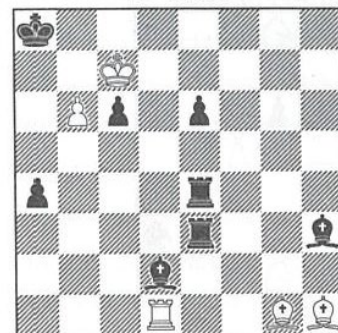


#2 (6+6)

1 ...Ba3/Ba5/Bc3/Bc5
2 . Bxa3#/b4#/bxc3#/b3#

No.3 1,Bxe3! (2.b7#)

D05 Ladislav Salai
PP 2004

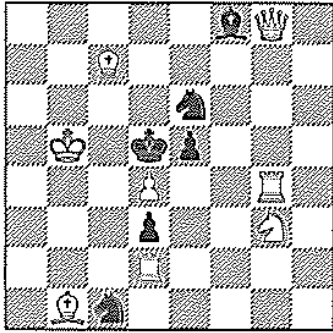


#2vv (5+8)

1 ...Rxe3(Rb4)/ Bxe3 (Ba5)/c5
2 . Bxc6#/Rd8#/Bxe4#

No.4 1,Ne2! (2.Nc3#)

D03 Petrasin Petrasinovic
PP 1999

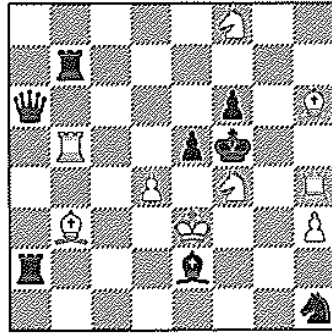


#2 (8+6)

1...Bb4/exd4/Nxe2/dxe2/e4
2.Qa8/Rxd4/Ba2/Be4/Rg5#

No.5 1,N4g6! (2.Rf4#)

D07 Jorge Karpos
Jorge Lois
PP 2004

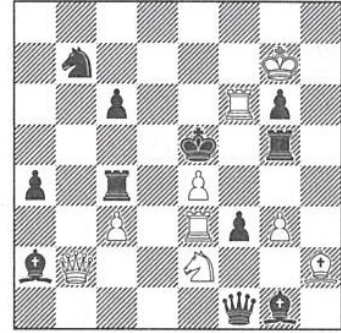


#2vvv (9+8)

1...Qxb5/Rxb5/Bxb5
2.Be6/Ne7/Rh5#

No.6 1,Nf4! (2.Re6#)

D06 Givi Mosiashvili
PP 2010

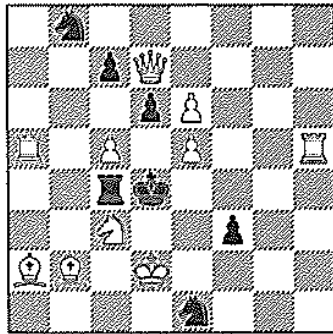


#2v (9+11)

1...Rb4/Rxc3/Rd4/Rc5(Rxe4)/Nc5(Nd8)/
Qh3/Rxg3
2.cxb4/Qxc3/cxd4/c4/Qb8/Nd3/Nxg6#

No.7 1.Qh7! (2.Qe4#)

D08 Mikhail Pavlov
PP 2002 1st HM

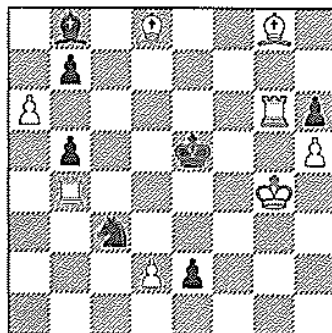


#2^v (10+7)

1,...Rxc3/d5
2.Bxc3/Ne2#

No.8 1.a7! (2.axb8=Q#)

D09 Atsuo Hara
PP 2007 2nd HM

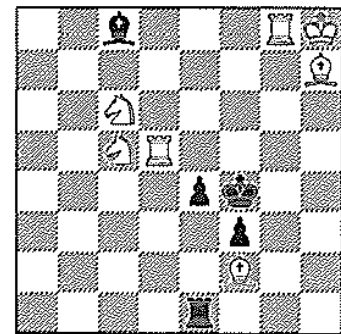


#2vvv (8+7)

1,...Ne4/Bd6/Nd5
2.d4/Bf6/Re6#

No.9 1.Rd4! (2.Nd3#)

DP02 Abdelaziz Onkoud
PP 2006

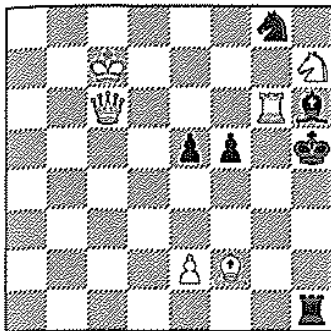


#2v (7+5)

1,...Re3/Rd1/Ba6
2.Bg3/Rxe4/Ne6#

No.10 1.Rg4! (2.Qg6#)

DP01 Andrej Dikсарov
PP 2013



#2 (6+6)

1,...Rc1/Kxg4/fxg4/Nf6(Ne7)/Bg5
2.Rh4/Qf3/Qe8/Nf6/Rxg5#

出典：チェス・プロブレム入門 (2019)

日本チェス・プロブレム協会 編

編集制作 若島正

(下記 QR コードの「つみき書店」で入手できます)

